



# MARCATORE LASER FIBRA FLM SERIES

MADE IN ITALY

## TUTTI I VANTAGGI DEL NOSTRO SISTEMA DI MARCATURA



### VELOCITA'

Riduzione dei tempi di lavorazione e delle fasi di preparazione dei particolari da marcare.



### CONVENIENZA

Minor utilizzo di materiali, manutenzione ridotta e assenza di consumabili.



### PRECISIONE

Massima precisione nella lavorazione e possibilità di posizionare rapidamente la marcatura.



### FACILITA'

Facile da utilizzare, tempi ridotti di formazione del personale.



### ALTA QUALITA'

Sorgente laser pulsata di alta qualità e componentistica di produzione italiana.



### SOSTENIBILITA'

Bassi consumi e minori emissioni ambientali rispetto ai sistemi tradizionali.



### SICUREZZA

Rispetta le normative per la sicurezza dell'operatore e dei presenti.



### LEGGEREZZA

Peso e ingombri contenuti rendono la macchina facilmente trasportabile all'occorrenza.



# PANORAMICA MACCHINA

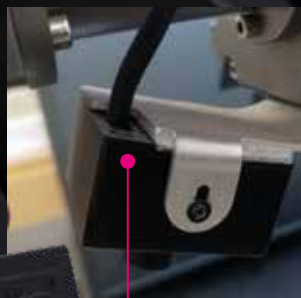
## PULSANTERIA E ACCESSORI DI ALTISSIMA QUALITA'



ARRESTO DI  
EMERGENZA

ACCENSIONE  
SISTEMA A CHIAVE

ACCENSIONE  
SORGENTE LASER  
SELETTORE LUMINOSO



RIVESTIMENTO FIBRA  
OTTICA IN NEOPRENE

TELECAMERA  
SUPER HD 5 MP  
OPZIONALE



PIANO DI LAVORO  
CON FORI FILETTATI  
PER ACCESSORI E DIME



CONNETTORI  
PROFESSIONALI  
ANTIPOLVERE  
A SGANCIO RAPIDO

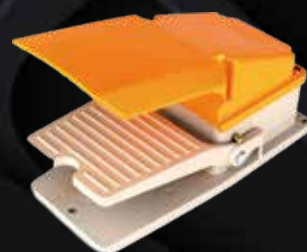
TESTA GALVANOMETRICA  
CON MICROMOTORI AD ALTE PRESTAZIONI  
DI ELEVATA PRECISIONE E LUNGA DURATA



SISTEMA RAPIDO  
DI MESSA A FUOCO  
A DOPPIO PUNTATORE



OCCHIALI CERTIFICATI  
MARCA UNIVET



COMODO PEDALE  
DI AZIONAMENTO  
OPZIONALE



# PANORAMICA SOFTWARE



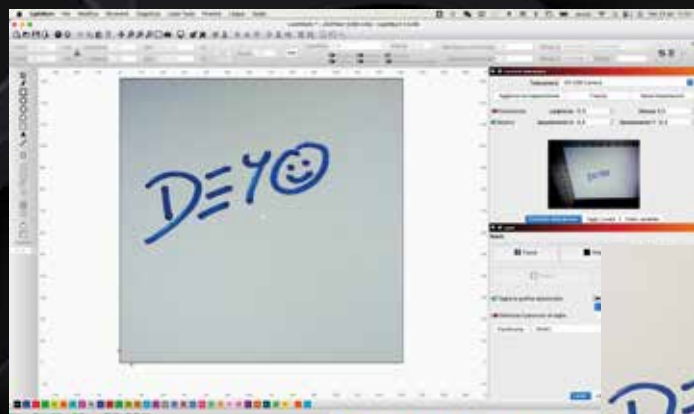
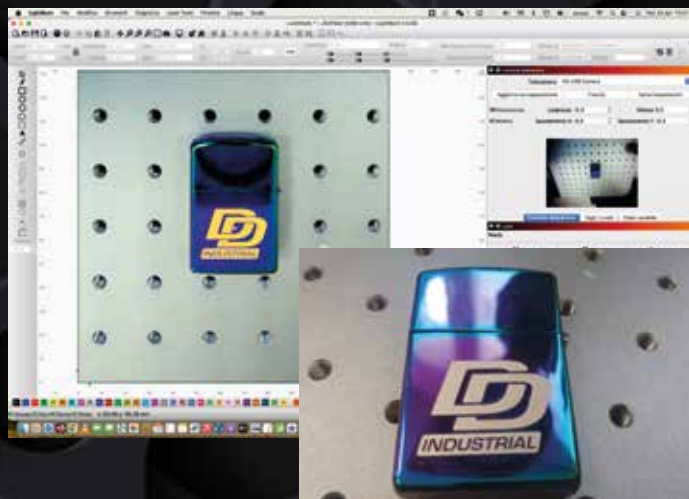
**SOFTWARE  
DI SEMPLICE UTILIZZO  
IN LINGUA ITALIANA**



Importa grafica in una varietà di formati di immagine e grafica vettoriale comuni. Organizza, modifica e crea nuove forme vettoriali nel potente editor di LightBurn. Applica impostazioni come potenza, velocità, numero di passaggi, ordine di marcatura, luminosità e contrasto, modalità dithering e molto altro! LightBurn è un'applicazione nativa scritta per Windows, Mac OS e Linux.

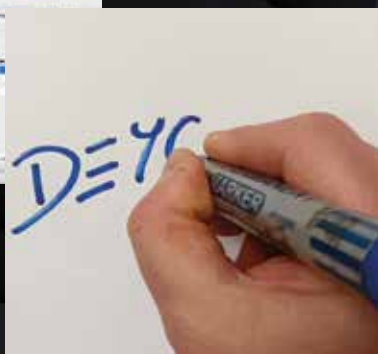
## DALLA PROGETTAZIONE ALLA REALIZZAZIONE IN POCHI SEMPLICI PASSI

Con i potenti strumenti di elaborazione grafica, le librerie materiali integrate, le impostazioni predefinite, la gestione dei dati variabili e moltissimo altro, la marcatura laser non è mai stata così semplice. Inoltre grazie alla camera integrata basterà semplicemente applicare la grafica in maniera visiva sul soggetto per un perfetto posizionamento ed un'anteprima della lavorazione in tempo reale.



## FUNZIONE AUTOTRACING

Grazie al sistema di visione integrato ed alla funzione "traccia" è possibile trasformare soggetti ripresi da cartaceo in formato vettoriale per poterli successivamente marcare sui soggetti.





# CARATTERISTICHE TECNICHE

		MODELLO	
		FLM 30 Q	FLM 50 Q
SPECIFICHE OTTICHE	Potenza media in uscita (W)	≥ 30	≥ 50
	Energia massima del singolo impulso in uscita (mJ)	0,75 (a 40 kHz)	1 (a 50 kHz)
	Modalità operativa	pulsata	
	Polarizzazione	random	
	Scala di potenza (%)	10 ~ 100	
	Lunghezza d'onda centrale (nm)	1064	
	Instabilità di alimentazione (%)	< 5	
	Frequenza impulso (kHz)	40 - 60	50 - 100
	Durata impulso ns	130 - 160	120 - 150
	Potenza del laser rosso (mW)	> 0,5	
	Lunghezza Cavo Fibra (m)	3 m	
SPECIFICHE ELETTRICHE	Tensione di esercizio (VAC)	AC 220V 50/60Hz	
	Consumo energetico (W)	< 1000	
	Modalità di controllo	software - USB	
ALTRE SPECIFICHE	Dimensioni w×h×d (mm)	205 x 435 x 500 / 350 x 700 x 700	
	Peso complessivo (kg)	30	
	Temperatura operativa (°C)	0 ~ 40	
	Umidità ambiente (%)	< 80	
	Metodo di raffreddamento	Aria forzata	
	Temperatura di stoccaggio (°C)	- 10 ~ 60	



# ESEMPI APPLICATIVI

La marcatura laser con macchine a fibra ottica è utilizzabile in una vasta gamma di settori grazie alla sua precisione e versatilità per attività di personalizzazione, branding, tracciabilità, identificazione.

Ecco alcuni settori di applicazione comuni: automotive, aerospaziale, elettronica, orologeria, gioielleria, alimentare, gadget e promozionale.

Metalli: Alluminio, oro, argento, rame, acciaio inox, ottone, titanio, tungsteno.

Non metalli: Acrilico colorato, plastiche varie, mattoni, granito, marmo, piastrelle, nylon, ceramica, roccia, pietra, marmo, pelle sintetica, ecc.

Il nostro reparto tecnico è disponibile per ulteriori approfondimenti o prove applicative specifiche sui vostri materiali o particolari.

## MARCATURA ATTREZZI



## MARCATURA PLASTICHE



## INCISIONI FOTOGRAFICHE



## OGGETTISTICA GIOIELLERIA



## TRACCIABILITÀ INDUSTRIALE



## STRUMENTI - MEDICALE



## INCISIONE PROFONDA



## PIETRA - ARDESIA - MARMO



## GADGET - PROMOZIONALE

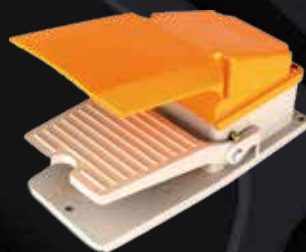




# DOTAZIONE SISTEMA

sistema di marcatura laser FLM SERIES  
occhiale di protezione certificato marca UNIVET  
garanzia 24 mesi

**OPTIONAL:**  
software di marcatura LIGHTBURN  
Kit di visione telecamera 5mp  
pedale di azionamento



## CONTATTI

rivenditore/agente di zona

DD industrial - Str. del Drosso, 128/52 - 10135 Torino  
tel. 011 58 61 935 - mobile 347 68 34 159 - 329 21 81 432

[info@dd-industrial.com](mailto:info@dd-industrial.com)  
[www.dd-industrial.com](http://www.dd-industrial.com)